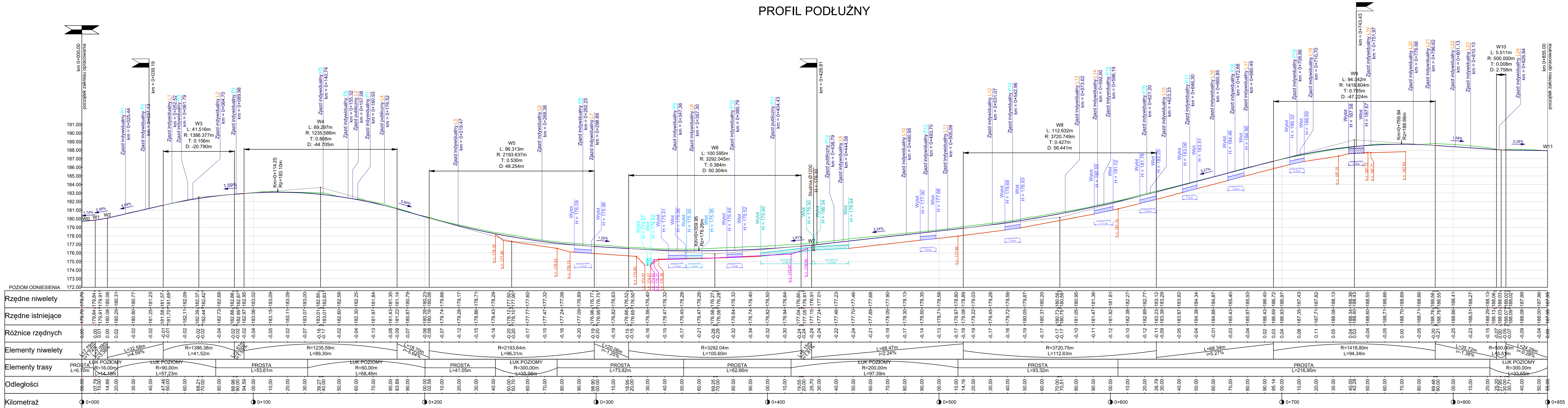


PROFIL PODŁUŻNY



LEGENDA:

profil terenu istniejącego

projektowana niweleta osi jezdni

projektowana niweleta rowu prawego

projektowana niweleta rowu lewego

projektowany przepust Ø400 (w ciągu rowu prawego)

projektowany przepust Ø400 (w ciągu rowu lewego)

projektowany rów kryty Ø400 (w ciągu rowu prawego)

projektowany przepust drogowy Ø600

projektowany przepust drogowy Ø800

skrzyżowanie

INWESTOR:

GMINA BRZEŹNIO

ul. Wspólna 44
98-275 Brzeźnio

JEKONOSTKA PROJEKTOWA:

TIMM

Tomasz Smakowski
ul. Dywulska 75, 95-080 Górki Małe
tel.: +48 600 82 15 86
e-mail: timm.biuro@gmail.com

NAZWA OBIEKTU BUDOWLANEGO:

PRZEBUDOWA DROGI GMINNEJ NR 114158E
W M. KLICZKÓW MAŁY

ADRES OBIEKTU BUDOWLANEGO:

M. KLICZKÓW MAŁY, GMINA BRZEŹNIO

BRANŻA:

DROGOWA

OPRACOWAŁ:

mgr inż. Tomasz Smakowski
upr. nr L00/3302/PWB0119
w specjalności inżynierskiej - drogowej

SPRAWDZIŁA:

mgr inż. Malina Ciechomska
upr. nr L00/3901/PB0119
w specjalności inżynierskiej - drogowej

STADIUM:

PW

TEMAT OPRACOWANIA:

PRZEBUDOWA UKŁADU DROGOWEGO

NAZWA RYSUNKU:

PROFIL PODŁUŻNY

DATA:

LIPIEC 2020

SKALA:

1 : 500/100

NR RYSUNKU:

PW_D_02

NR STRONY: